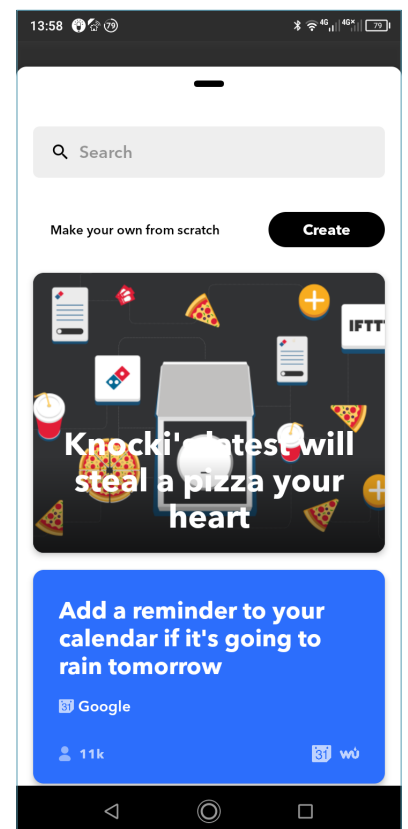
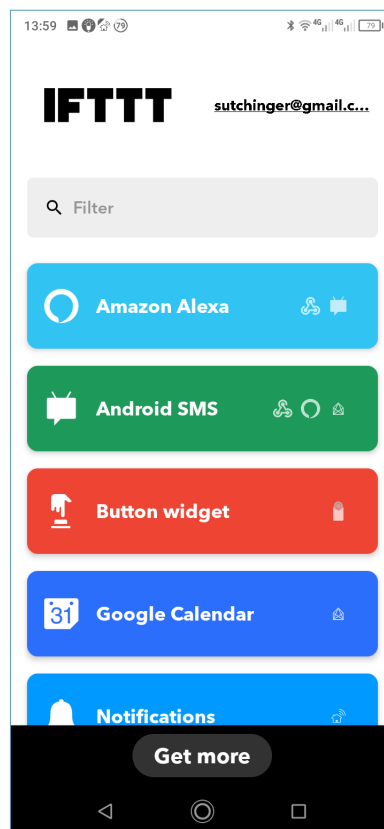
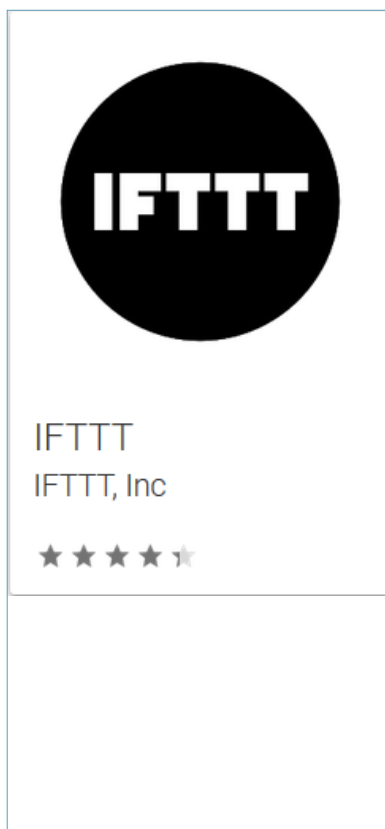


# Installationsanleitung HELLA Beschattungssystem.

In diesem kurzen Leitfaden erklären wir Ihnen, wie Sie A1 Smart Home und Ihr HELLA Beschattungssystem mit Hilfe der IFTTT-App verbinden können.

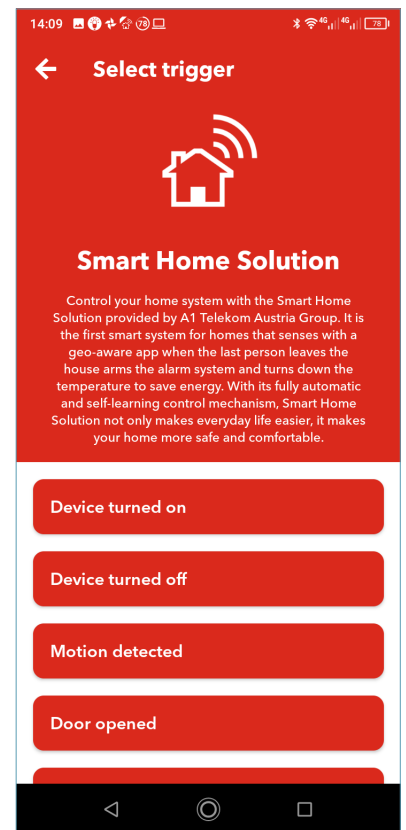
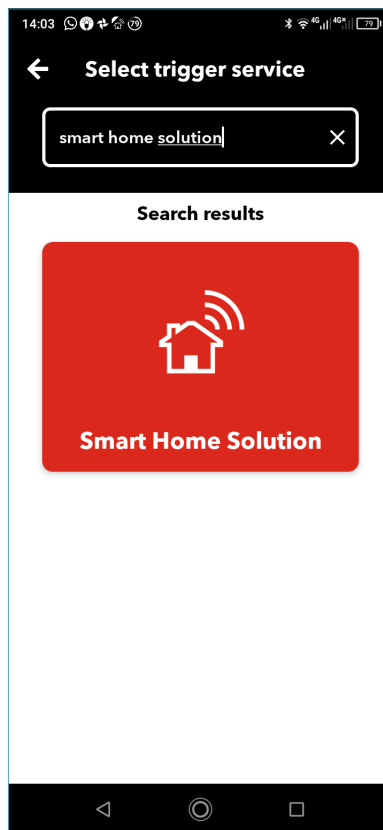
## Schritt 1 - App herunterladen



- Laden Sie im App Store oder Play Store die App „IFTTT“ herunter.
- Melden Sie sich in der IFTTT App mit Ihrer E-Mail Adresse an.
- Klicken Sie in der IFTTT App auf „get more“ im unteren Balken.
- Klicken Sie auf „create“. Nun kommen Sie zur Seite auf der Sie „Applets“ erstellen können.

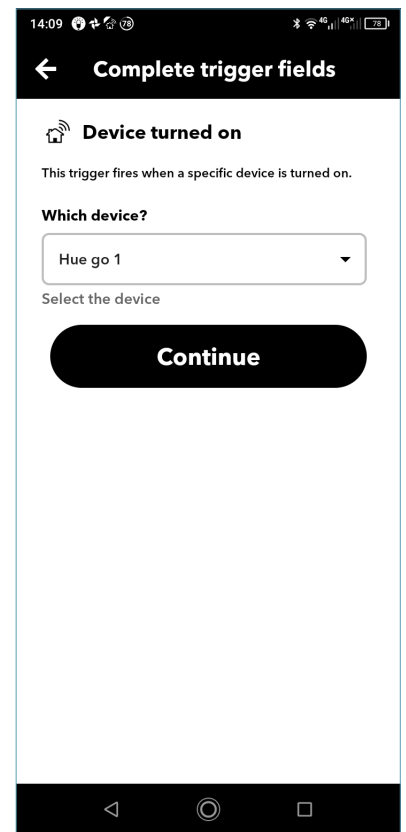
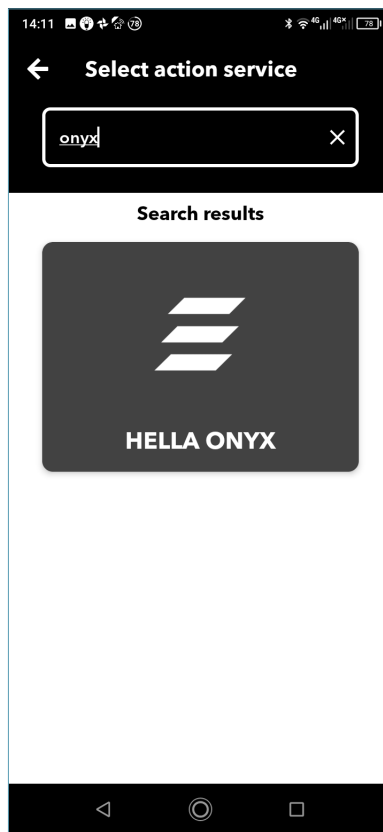


## Schritt 2 - Trigger anlegen



- Um einen Trigger anzulegen, klicken Sie auf „This“ und tippen ins Suchfeld „Smart Home Solution“ ein.
- Das Smart Home IFTTT Service erscheint. Klicken Sie dieses an.
- Wählen Sie nun ihren Trigger aus z.B.: „Device turned on“
- Folgen Sie der Aufforderung zur Anmeldung indem Sie auf „Connect“ klicken.
- Füllen Sie nun Ihre Smart Home Zugangsdaten aus. Der Trigger ist nun angelegt.

## Schritt 3 - Aktion anlegen



- Klicken Sie nun auf „That“ und tippen Sie im Suchfeld „Onyx“ ein.
- Wählen Sie den Service „HELLA ONYX“ aus und wählen sie im Anschluss die gewünschte „Action“ z.B.: „move blinds“.
- Klicken Sie auf „Connect“ und geben Sie den Zugriffscode ein um sich zu verbinden. In der ONYX App wird dies nach einem Klick auf „Zugangskontrolle“ und „+“ angezeigt.
- Wählen Sie nun das gewünschte Gerät aus, sowie die Lamellenstellung oder Lichtstärke, um das Applet fertigzustellen.

Weitere Informationen auf [www.A1.net](http://www.A1.net)

Vorbehaltlich Satz- Druckfehler Stand Juli 2020

